

Anlage 3 - Fotodokumentation Kiessandgrube Freyburg-Zeuchfeld



Bild 1: Übersichtsaufnahme von der Böschung der Altdeponie in Richtung Norden auf den Kiessandtagebau. Im Bildzentrum befinden sich die Flächen für die DK 0-Deponie, die sich bis zur Böschung auf der linken Bildseite erstreckt. Im Hintergrund sichtbar sind die Gebäude des Gewerbegebietes. In der rechten oberen Bildhälfte liegt die Fläche für die DK I-Deponie. Zwischen den beiden geplanten Deponieteilen verläuft die Zufahrtstraße (Betriebsstraße), umsäumt von Pappeln. 14.09.2018.

Fotodokumentation Kiessandtagebau und geplante Mineralstoffdeponie Freyburg-Zeuchfeld



Bild 2: Blick aus Richtung Schleberoda nach Süden auf den noch nicht ausgekierten Teil des Kiessandtagebaus. Standplatz des Fotografen ist der Straßenknick der K 2640 südlich von Schleberoda. Im Vordergrund Weinanbau (Freyburger Mühlberg) entlang der B 176, die zwischen Kiegrube und den Weinbergen verläuft. Im Hintergrund ist die begrünzte Altdeponie, eingefasst in das Waldgebiet Alte Göhle, sichtbar. Die geplanten neuen Deponieteile schließen sich weiter westlich an (s. nachfolgendes Bild). 26.04.2019

Fotodokumentation Kiessandtagebau und geplante Mineralstoffdeponie Freyburg-Zeuchfeld



Bild 3: Geplante Lage der neuen Deponien DK0 und DK1 zwischen Altdeponie und Gewerbegebiet. Blick aus Richtung Schleberoda (Höhe Knick der K2640 südlich der Ortschaft) in Richtung Südwesten auf Altdeponie, Gewerbegebiet und die geplante Mineralstoffdeponie. Die geplanten Endhöhen der Mineralstoffdeponie werden sich sehr harmonisch in die Landschaft einpassen. Die bestehende Hohlform wird wieder aufgefüllt, so dass eine zukünftig eine Verbindung zwischen alter und neuer Göhle wiederhergestellt werden könnte.

Fotodokumentation Kiessandtagebau und geplante Mineralstoffdeponie Freyburg-Zeuchfeld

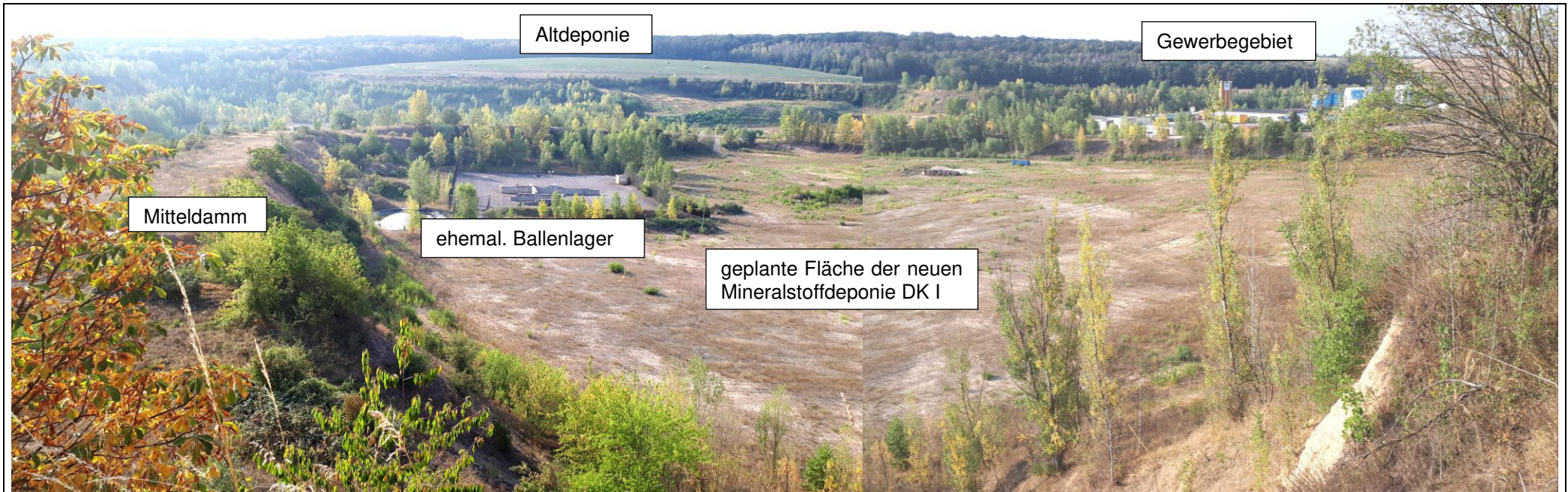


Bild 4: Blick von der nordöstlichen Steilböschung der Kiessandgrube (rechts unten im Bild) auf die Sohle des Tagebaus. Auf dieser Fläche soll der Deponiebereich DK I errichtet werden. Links im Bild ist der sogenannte Mitteldamm, der die Nordböschung stützt und gleichzeitig die östliche Begrenzung der Deponie darstellen wird. Neben dem Mitteldamm befindet sich das ehemalige Ballenlager, eine nach BImSchG zugelassene Anlage zur Sammlung und Aufbereitung von Abfällen. Im Hintergrund befindet sich die Altdeponie und in der rechten oberen Bildhälfte erkennbar sind die Gebäude und Anlagen des Gewerbegebietes. Blickrichtung von Nordost nach Südwest. 28.08.2019

Anlage 3 - Fotodokumentation Kiessandtagebau und Mineralstoffdeponie Freyburg-Zeuchfeld



Bild 5: Blick von der Südwestböschung des Kiessandtagebaus in Richtung NNE auf den geplanten Deponieteil DK0. Hinter der Baumreihe in der Bildmitte (Zufahrtstraße) beginnt der Bereich DKI, der sich bis an die Böschungen im Hintergrund streckt. In der Bildmitte oberhalb des Hanges sind die Dächer der Ortschaft Schleberoda zu sehen. 14.09.2018



Bild 6: Blick von der Südwestböschung des Kiessandtagebaus in Richtung Osten auf die abgedeckte Altdeponie. 14.09.2018

Fotodokumentation Kiessandtagebau und Mineralstoffdeponie Freyburg-Zeuchfeld



Bild 7: Blick vom Ortseingang Schleberoda in Richtung Süden. Im Hintergrund unterhalb des Waldes sind die begrünten Flächen der Altdeponie erkennbar. Aus dieser Position (Ortseingang) verdeckt der Hang den Blick auf die Flächen der geplanten Mineralstoffdeponie. 26.04.2019.



Bild 8: Blick vom Freyburger Mühlberg auf den östlichen Teil der Kiessandgrube. Im Hintergrund (rechte Bildhälfte) unterhalb des Waldes befindet sich die mit Gras bewachsene Altdeponie. Blickrichtung Süd 26.04.2019

Fotodokumentation Kiessandtagebau und Mineralstoffdeponie Freyburg-Zeuchfeld



Bild 9: Eingangsbereich mit Zufahrtstraße (Betriebsstraße) zur geplanten Deponie und zum Gewerbegebiet. Links die Trafostation, in der Bildmitte die Waage und rechts hinter den Bäumen das Gewerbegebiet. Blickrichtung Südost, 28.08.2019



Bild 10: Blick von Süd nach Nord auf die bereits bestehende Waage. 28.08.2019

Fotodokumentation Kiessandtagebau und Mineralstoffdeponie Freyburg-Zeuchfeld



Bild 11: Blick von der Betriebsstraße auf das Gewerbegebiet in Richtung West. 28.08.2019



Bild 12: Bereich der geplanten DK I-Deponie. Blick Richtung Nordost auf die Steilböschung, die gemäß Abschlussbetriebsplan aus Standsicherheitsgründen angestützt werden muss. Der rechte schattige Teil ist der sogenannte Mitteldamm. 28.08.2019



Fotodokumentation Kiessandtagebau und Mineralstoffdeponie Freyburg-Zeuchfeld



Bild 13: Blick von West nach Ost auf den Teil der geplanten DK 0-Deponie. 21.02.2018



Bild 14: Um die Standsicherheit der Nordböschung des Kiessandtagebaus nicht zu gefährden, wurde der Entwässerungsgraben parallel zur Bundesstraße 176 auf der gesamten Länge des Tagebaus mit einer PE-Folie gesichert, die das Versickern von Niederschlagswässern im Graben verhindert. 22.11.2019.

Fotodokumentation Kiessandtagebau und Mineralstoffdeponie Freyburg-Zeuchfeld



Bild 15: Grünschnitt- und Kompostplatz der AW-SAS AöR, östlich angrenzend an den geplanten DK 0-Bereich. Blickrichtung Süd, 28.05.2019



Bild 16: Verdichter-Fackelanlage am Böschungsfuß der Altdeponie zur Verbrennung von Deponiegas. 28.05.2019